

# MONTHLY MEMBERSHIP PROGRESS REPORT

District 332 F

Results as of: 5/31/2026

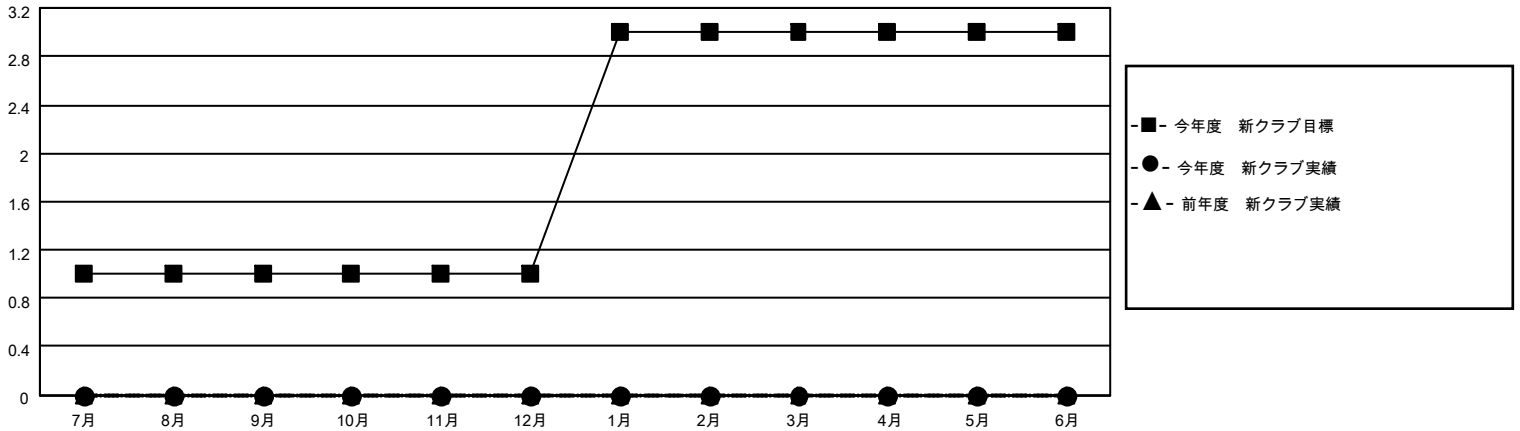
GMT:

地域 JAPAN

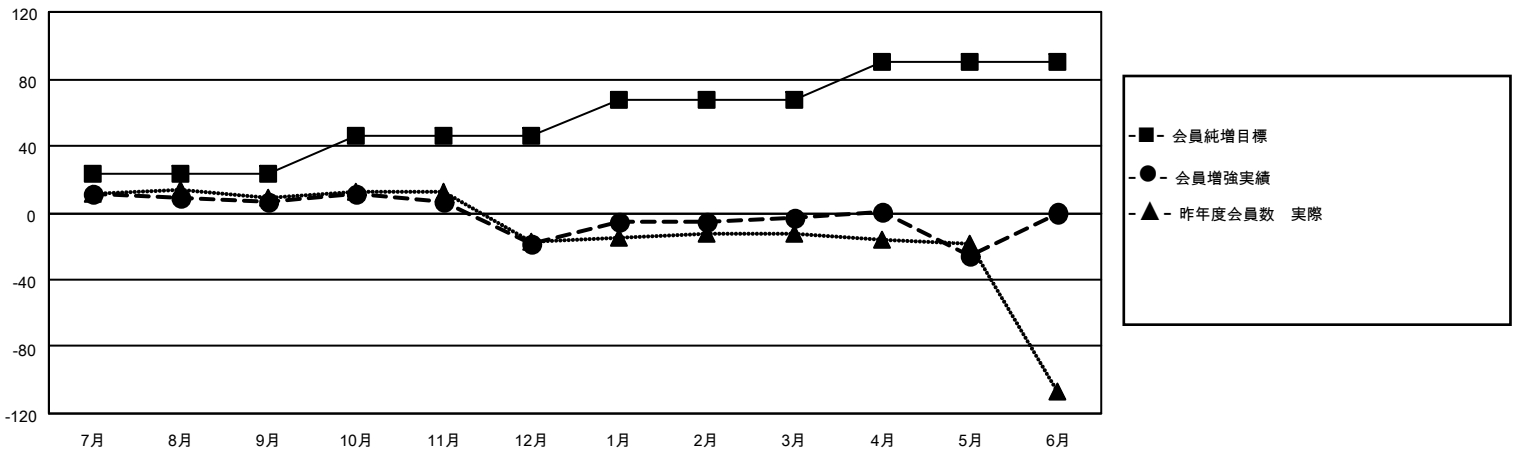
GMT会則地域

クラブ				名			
結果: 2025-2026				結果: 2025-2026			
四半期	新クラブ目標	新クラブ	解散クラブ	四半期	会員純増目標	会員増強実績	退会者(転籍を含む)実際
7月/8月/9月	1	0	2	7月/8月/9月	23	17	10
10月/11月/12月	0	0	0	10月/11月/12月	23	8	34
1月/2月/3月	2	0	0	1月/2月/3月	22	20	2
4月/5月/6月	0	0	0	4月/5月/6月	22	8	30

新クラブ目標及び実績累計



会員目標及び実績累計



解散クラブ: 2	16 CLUBS OF 42 一名以上の新会員を登録	男女別 男性 747 (71.76%) 女性 294 (28.24%)
退会者 物故会員 7 クラブ解散 2 その他 67 合計 76	<a href="#">会員累計データを見るには、ここをクリック</a>	世帯主/家族会員合計 438 国際会費半額の家族会員 241